

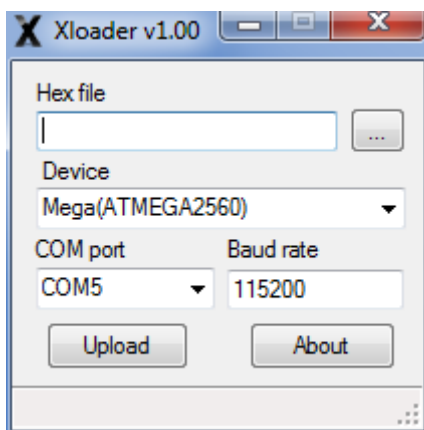
Anleitung für den Firmware Update des Evolizers

Schritt 1:

Verbinden sie den EVOLizer per USB Kabel mit dem PC

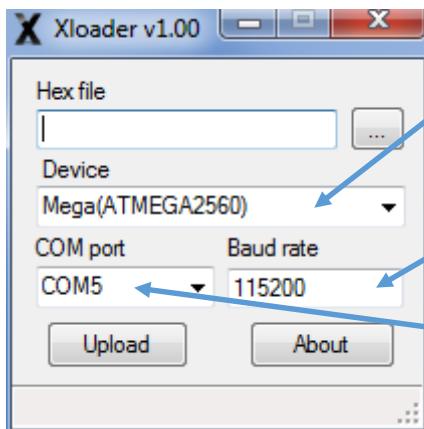
Schritt 2:

Starten sie das Programm Xloader.exe



Schritt 3:

Einstellungen



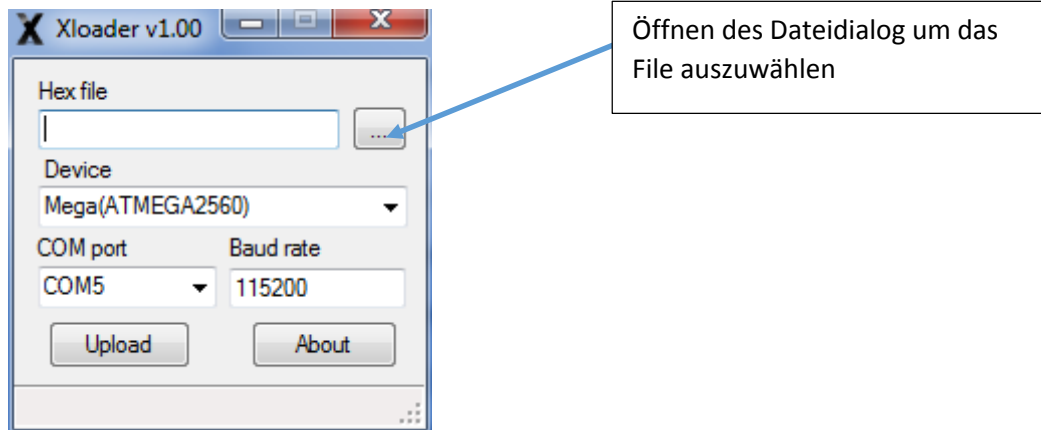
Prozessortype, bei EVOLizer immer Mega(ATMEGA2560)

Baud rate ist immer 115200

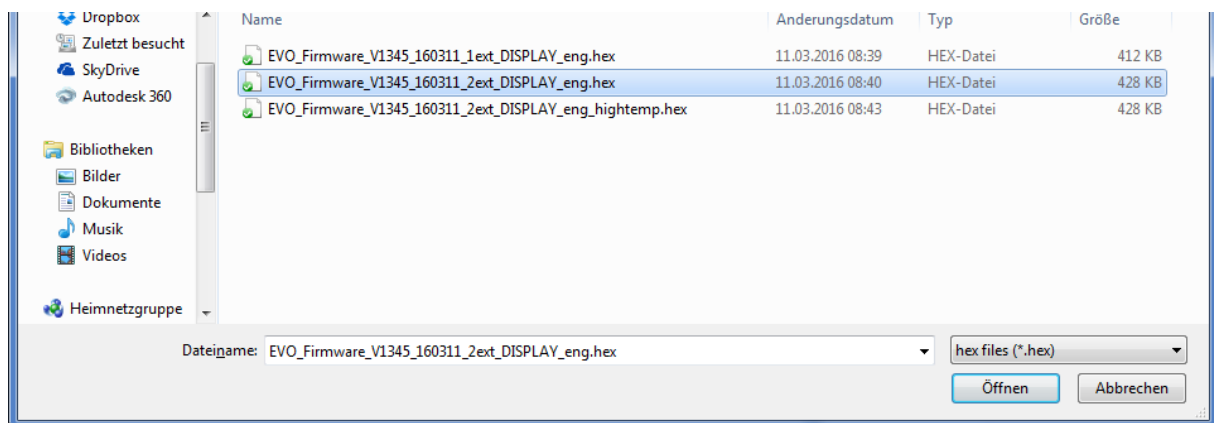
USB COM Port des EVOLizers, es werden nur die verfügbaren Ports angezeigt, ist nur der EVOLizer angesteckt so gibt es nur einen zur Auswahl

Schritt 4:

Hex File öffnen (Firmwarefile)



Wählen sie das neue File aus



Aufbau des Filenamens:

EVO_Firmware_V1345_160311_2ext_DISPLAY_eng.hex

V1345 → Version der Firmware

160311 → Datum der Erstellung 11.März.2016

2ext → 2 Extruder

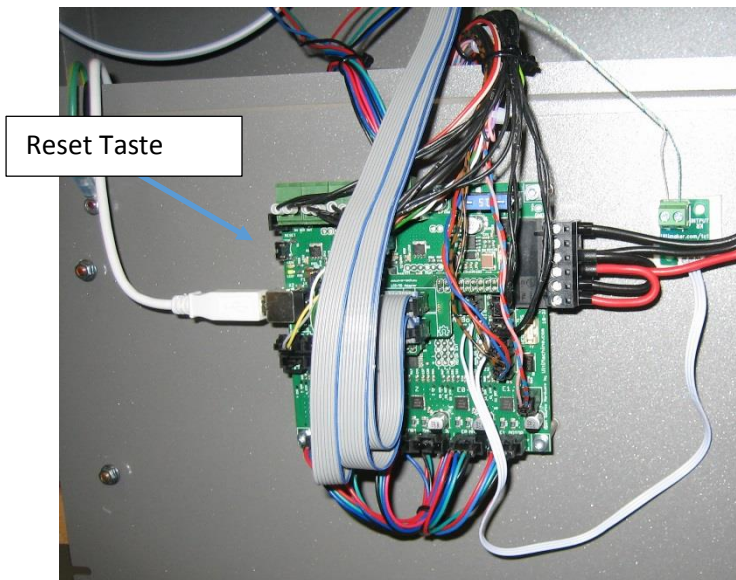
DISPLAY → Drucker mit Display

Eng → Sprache Englisch

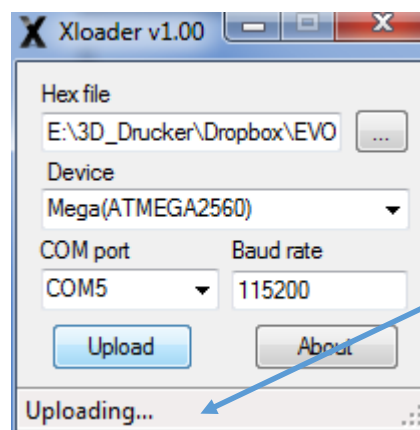
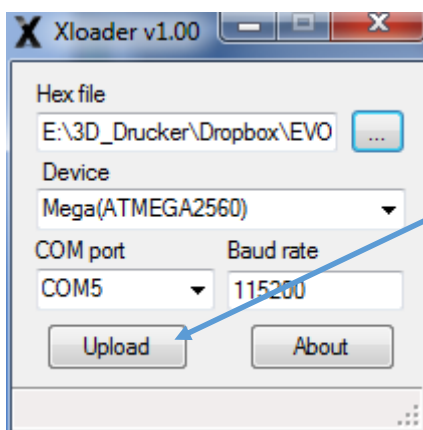
Schritt 5:

Upload der Firmware

Halten die die Reset Taste des Controllerboard gedrückt



Drücken sie beim Programm den Upload Button und lassen sie gleichzeitig die Reset Taste los



Der Upload beginnt, wurde die Firmware hochgeladen meldet das Programm in der Statusleiste „xxxxx bytes uploaded.“

Wird der Vorgang unterbrochen wieder mit Schritt 1 Starten, der Speicher des Controllerboard kann nicht beschädigt werden.